



*Sistema desechable
de recolección por vacío
de fluidos trans-operatorios*



El peligro de contaminación intra-hospitalaria era muy elevado debido a el uso de contenedores reusables.

Actualmente existen diferentes bolsas desechables internas, que evitan el contacto directo con los fluidos del paciente.

Evolución de los sistemas de recolección por vacío



Manejo de RPBI

Los Residuos Patológicos Biológico Infecciosos (RPBI) contienen agentes patógenos capaces de producir enfermedades, por eso son **PELIGROSOS**.

La **NOM-087-ECOL-SSA1-2002**, establece los lineamientos para el correcto manejo de RPBI

Clave Cuadro Básico IMSS: 531.081.0832

Catálogo: instrumental y equipo médico

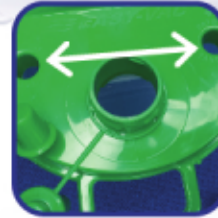
Nombre genérico: Sistema para aspiración de secreciones

¿Qué es **aspirare**®?

Es el sistema desechable de recolección por vacío de fluidos trans-operatorios más avanzado, fabricado con plástico virgen de grado médico y alta resistencia, libre de metales pesados y cloro. Diseñado para cumplir con la **NOM-087-ECOL-SSA1-2002**

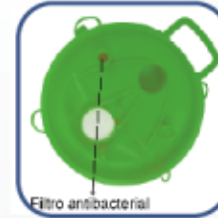


Ventajas



Puertos de Paciente y Tandem

Intercambiables, evita el cruce de mangueras.



Puerto de vacío con filtro antibacterial

Evita contaminación intra hospitalaria.



Puerto de toma de muestras

Con taparrosca, da mayor seguridad, evitando derrames.



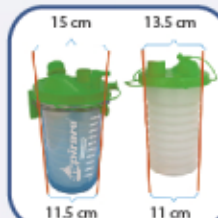
Bolsa desechable

De fácil inserción en el reusable.



Tapones de puertos integrados a la tapa

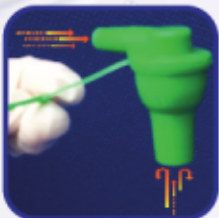
Evita su pérdida.



Canister reusable y bolsa desechable

En forma cónica y plegable para facilitar su inserción.

Ventajas



Válvula antirreflujo

Es intercambiable entre los puertos de Paciente y Tandem. Evita el regreso de los fluidos succionados.



Jaladera para fácil extracción

De la bolsa desechable y su traslado hasta el área de desecho.



Soporte del reusable

Con fácil acceso al tubo de vacío, y boquilla adaptable a cualquier diámetro de manguera.



Único con 4 capacidades diferentes

Fácilmente identificables por colores.

Verde 1 lt.

Amarillo 1.5 lt.

Azul 2 lt.

Rojo 3 lt.



El reusable

Fácilmente montable en cualquier placa de pared o base con ruedas.



Fabricado con plástico virgen de grado médico

libre de plomo y cloro, convirtiéndolo en producto ecológicamente aprobado.

Tabla comparativa de características

CARACTERÍSTICAS	OTRAS MARCAS			
	1	2	3	4
Fácil identificación de capacidades por colores				●
Filtro antibacterial en puerto de vacío	●			●
Entrada de vacío para cualquier diámetro de manguera			●	●
Puerto para toma de muestras			●	●
Taparosa de seguridad para puerto de toma de muestras			●	●
Válvula antirreflujo en puerto de paciente	●			●
Puerto para tandem			●	●
Puerto de tandem para manguera universal				●
Puertos intercambiables de paciente/tandem				●
Tapones de puertos integrados a la tapa			●	●
Tapones inteligentes para puerto y codo de paciente				●
Jaladera para fácil extracción y traslado				●
Reusable cónico para fácil inserción del desechable				●
Bolsa con forma de acordeón para facilitar inserción				●
Capacidades disponibles	1	3	2	4
Garantía del mejor precio del mercado				●



Taparosca de seguridad para toma de muestras

Sello hermético No hay perdida de succión

Tapón Inteligente diseñado para cerrar con seguridad los puertos paciente/tandem y valvula antireflujo indistintamente



Bolsa mas resistente excede las normas del grosor en las paredes



El vaso es liso, sin muescas o hendiduras Minimiza riesgo sanitario



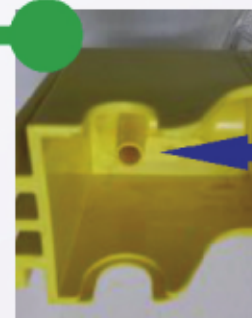
Conector de 6 a 9 mm de fácil conexión



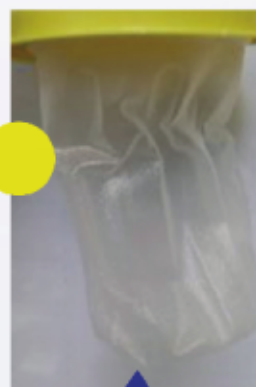
Tapón sin rosca para toma de muestras Corre riesgo de abrirse vaciando el contenido

Tapón para cerrar los puertos paciente/tandem No tiene tapón para cerrar valvula anti-reflujo

No sella herméticamente Y tiene perdida de succión



Conector oculto De muy difícil acceso y para una sola medida de manguera



Bolsa menos resistente Se puede romper fácilmente en una caída

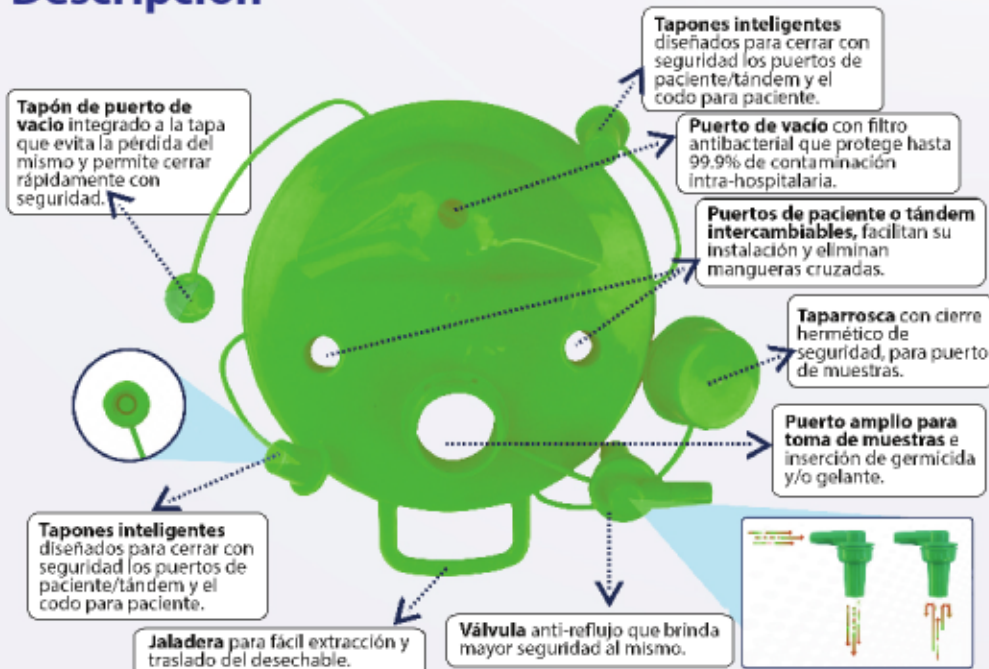
El vaso tiene hendiduras De difícil acceso



Capacidades



Descripción



Instrucciones de uso

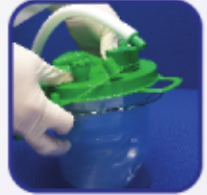
Paso 1

Cerrar el flujo de vacío.



Paso 2

Insertar la bolsa desechable dentro del reusable, con la jaladera hacia enfrente y presionando firmemente, no colocar la tapa cuando el vaso está insertado en el soporte de pared o en el carro, debe usted apoyarse en una superficie plana de lo contrario corre el riesgo de romper el vaso.



Paso 3

Colocar el vaso en el soporte de pared o en la base con ruedas.



Paso 4

Conectar la manguera de vacío a la entrada inferior del reusable y a la fuente de vacío.



Paso 5

Para inflar la bolsa solo tiene que tapar con el dedo la manguera del reusable de succión sin importar si están conectados los puertos.



Paso 6

Conectar y fijar firmemente la manguera de vacío del reusable, en el puerto de vacío en el desechable.



Paso 7

Introducir gelante y/o gemicida a través del puerto de toma de muestra. Cerrar firmemente la taparrosca (si se requiere).



Modo de uso

Paso 8

Decidir el puerto que se usará como paciente. Insertar firmemente el codo con la válvula antireflujo y tapan el puerto tandem (Cualquiera de los dos puertos puede usarse).



Paso 9

Conectar al puerto de paciente, el tubo y la cánula de Yankahuer.



Paso 10

Abrir el vacío y revisar que no existan fugas.



Solución de problemas

Si existiera pérdida de vacío:

- Verificar que la fuente de vacío está encendida y con presión adecuada.
- Verificar que el flotador del desechable se encuentra abajo, dando un par de pequeños golpes en la tapa del mismo.
- Verificar que el desechable se encuentre firmemente insertado y sellado con el reusable.
- Verificar que las mangueras se encuentren bien conectadas y no estén torcidas.
- Si el problema persiste, reemplazar la bolsa desechable.

Modo de uso Retiro

Paso 1

Después del procedimiento quirúrgico, cerrar el vacío.



Paso 2

Desconectar la cánula de Yankahuer y la manguera de paciente. Desechar.



Paso 3

Utilizar como hembra el tapón del codo-paciente y cerrar firmemente.



Paso 4

Desconectar la manguera de vacío del desechable y tapan fuertemente el puerto de vacío con el tapón de su diámetro (incluido en la tapa).



Paso 5

Verificar que todos los tapones estén bien colocados. Extraer el desechable del reusable, tirando de la jaladera.



Paso 6

Transportar hasta el lugar de desecho, usando la jaladera.



Accesorios



Base con ruedas

Soporta hasta 4 recolectores.



Gelante



Rollo de manguera

No estéril.



Placa de pared



Tubo estéril

Para pacientes.



Cánula de aspiración

Con orificio de ventilación.



GRUPO IXION, S.A. DE C.V.

Avena No.153 2° piso, Col. Granjas Esmeralda

México D.F. 09810

R.F.C.: GIX 990115 K16

Tel: (55) 5581 5044; 5646 1371

contacto@grupoixion.com

www.grupoixion.com